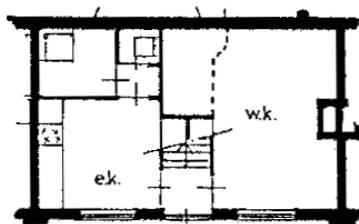
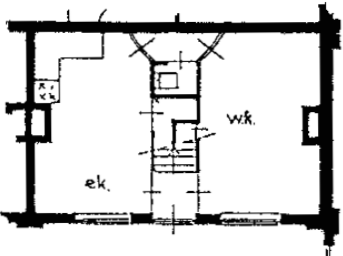


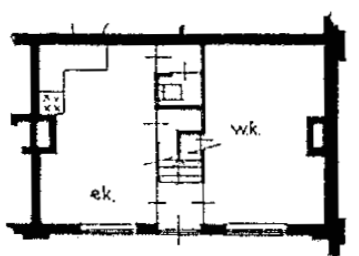
Verschillende plattegronden



in overleg met bewoners



door hen gekozen



met behoud monumentale aspecten



Het Metelerkamphof is in 1844 opgezet een project voor de armen in de samenleving. Steeds twee bewoners deelden de voordeur en de trap en beschikten links of rechts daarvan over een eigen woon-kamer/keuken met eigen privaat en een eigen slaapkamer. Toewijzing vond -waar mogelijk- plaats aan familieleden. Ten tijde van onze renovatie werd het gehele complex bewoond door een compleet andere doelgroep, namelijk stedelijk georiënteerde jonge afgestudeerden. Eenieder bewoonde 2 van de oorspronkelijke woningen, zodat ze vrij ruim wonden. Deze groep beziet de stedelijke en architecturalelementen die de grondslag vormen voor zo'n hofje met nieuwe ogen. Zij prefereren de saamhorigheid van het delen van de buitenruimte (steeg en hof) boven het wonen in een anonieme situatie. Hun woonsatisfactie was zeer hoog, en ze vonden deze plek ideaal om hun (kleine) kinderen op te laten groeien. Samen met hen hebben we iedere plattegrond verschillend en naar eigen wens uitgewerkt.

### Projectgegevens

Achterom 2/4 en Nieuwe Kamp 2/12,  
Utrecht. Restauratie/verbouw van  
8 hofwoningen

jaar: 1986

opdrachtgever: Utrechtse Maatschappij  
tot Stadsherstel

Aannemer: Bevacco Utrecht

bouwsom: € 261.120,-

per woning: € 32.727,-

## Achterom en Nieuwekamp Restauratie van steeg- en hofwoningen