

## Bestemmingswijziging tot guesthouse Kromhoutkazerne Utrecht, gebouw Coppe

Het einde van de koude oorlog betekende een extra kans voor Universiteit Utrecht. De vrijgekomen Kromhoutkazerne werd in gebruik genomen als campus, een voor Nederland vrij onbekend fenomeen. Studenten uit de hele wereld vinden hier onderdak en volgen colleges binnen het University College. Gebouw Coppe uit 1935, een voormalig legergebouw voor officieren, verbouwen we tot guesthouse voor buitenlandse docenten. Het slim omgaan met ruimte en regelgeving bepaalde sterk het karakter van de units.





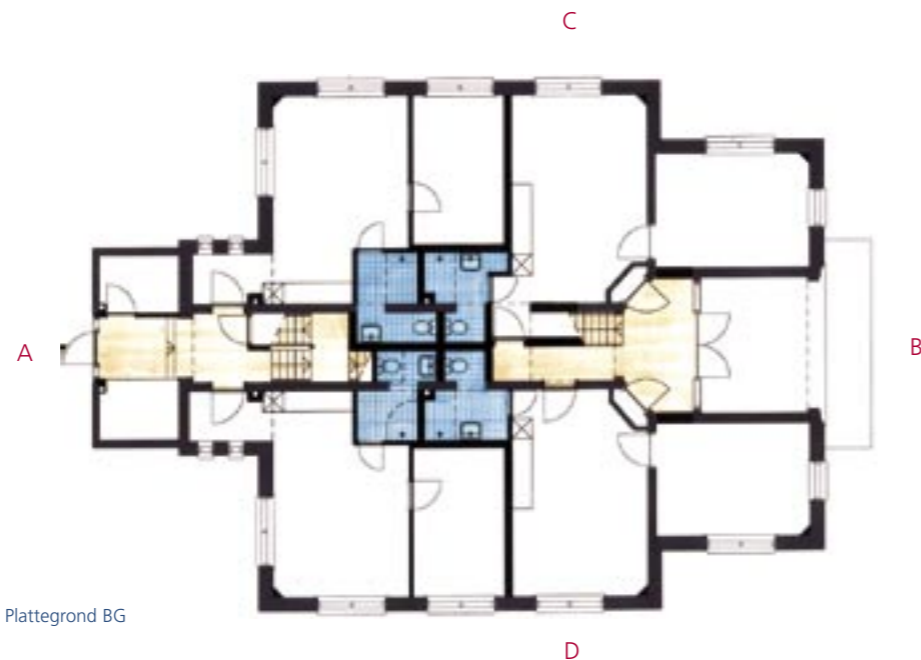
### 34 Bestemmingswijziging

Voor een haalbaar plan dienden minimaal dertien eenheden te worden gerealiseerd. Het aantal m<sup>2</sup> was daarvoor echter ontoereikend. Bovendien was het totale gebruiksoppervlak meer dan 500 m<sup>2</sup>. Dit betekende volgens de regelgeving dat we trappen moesten realiseren met een breedte van 1.10 meter. De bestaande gangzone was echter niet breder dan 2 meter; door het gebouw te splitsen ontstonden er twee kleinere portiekontsluitingen met smallere trappen. Ook eiste de brandweer dat mensen naar twee zijden moesten kunnen vluchten. Daarom zijn de twee trappenhuisen op de 1e en 3e etage via brandwerende deuren met elkaar verbonden. Daartoe is in de gangzone de dubbele verdiepingshoogte van 2 x 3,5 meter opgedeeld in drie lagen met een minimale vrije hoogte van 2.10 meter. Zo ontstonden er meer m<sup>2</sup>'s en de mogelijkheid om afwisselend sanitaire units en verkeersruimten boven elkaar te realiseren. Door het gebruik van de oorspronkelijke gangen (zie doorsnede) creëerden we extra m<sup>2</sup>, waardoor we de 13 appartementen konden maken.

Het gebouw met drie bouwlagen is in het centrale middengebied verdeeld in vier bouwlagen. De sanitaire units (blauw) en de gangruimtes (rood/bruin) hebben genoeg aan een lagere verdiepingruimte in tegenstelling tot de woonruimtes. Hierdoor werd het mogelijk het ruimtegebruik sterk te intensiveren.

### Appartementen

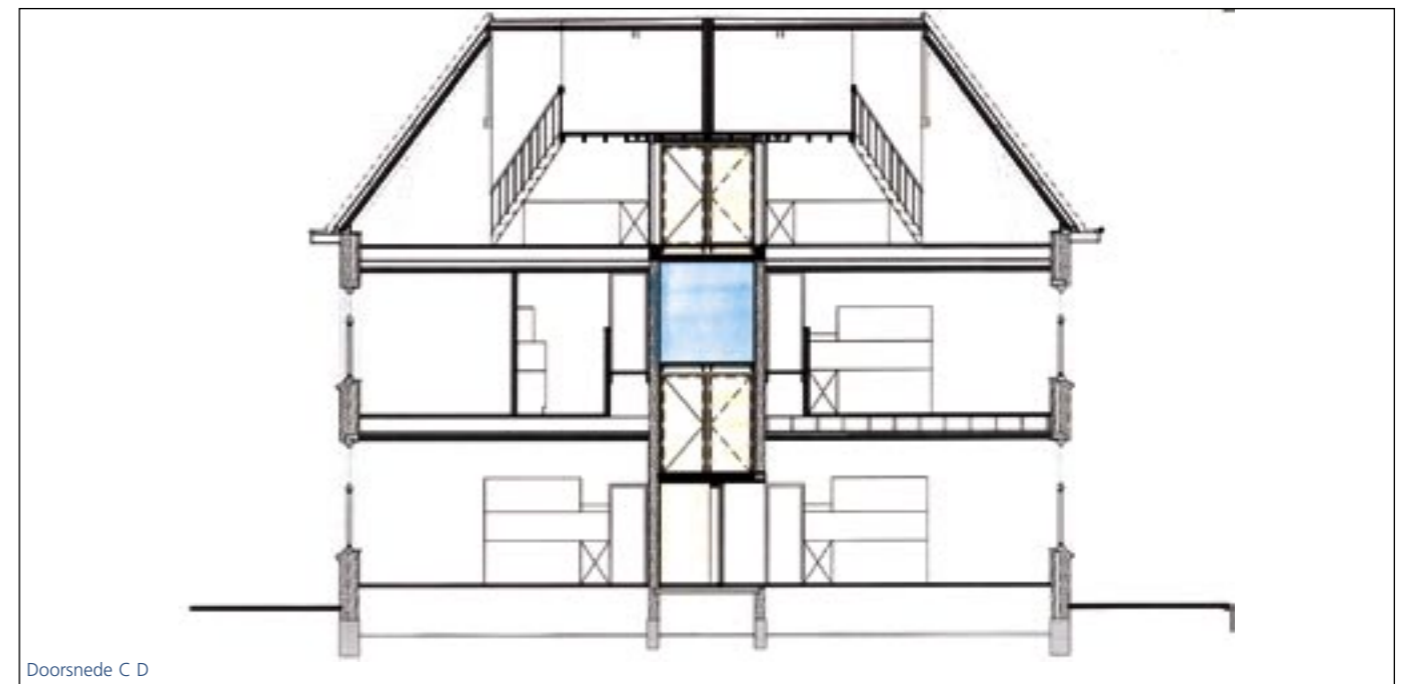
Het gebouw staat aan de buitenkant van de campus. De bewoning ervan verhoogt de levendigheid en sociale veiligheid van de straat die er langs loopt. Er zijn in totaal 13 appartementen gerealiseerd, het merendeel met 2 kamers, een met 1 kamer en 2 met 3 kamers. Alle hebben een eigen keuken en sanitair. Een aparte was- en droogruimte wordt gedeeld. Alle appartementen zijn verschillend. Dikwijls is het sanitair of de slaapruijme op een ander niveau, waardoor de ruimtelijkheid van de woningen heel groot is. Tevens versterken deze niveaoverschillen het karakter van de appartementen. Het oude legergebouw blijft herkenbaar, de dynamische trappartij symboliseert de aard van het nieuwe gebruik.



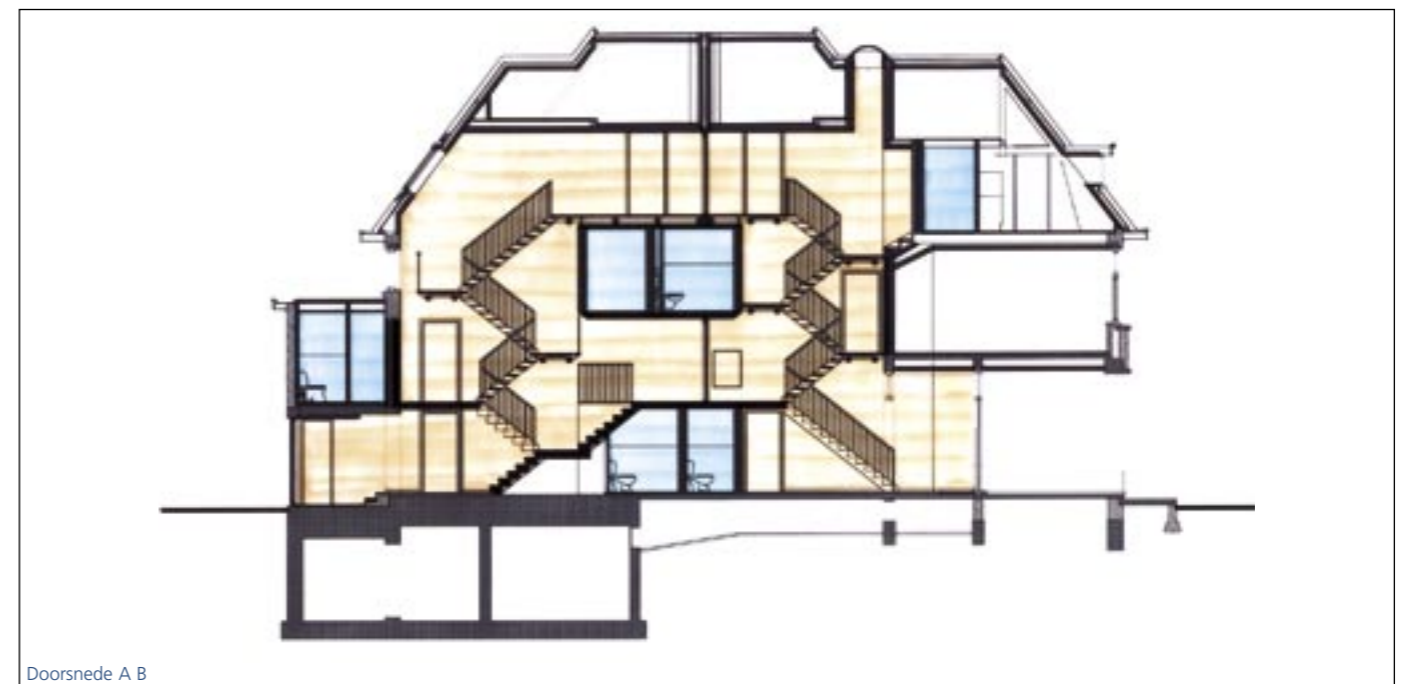
Plattegrond BG

### Projectgegevens

jaar: 1999-2002  
 opdrachtgever: Bouwvereniging Volksbelang Vianen  
 projectarchitecten: Anke Colijn, Gerben Prins  
 aannemer: Bolton BV, Zegveld  
 bouwsom: € 689.968,-



Doorsnede C D



Doorsnede A B