

Het stedenbouwkundige concept van het uitbreidingsgebied Galecop gaat uit van aaneengeschakelde "kamers" met "interieurs". Onze opdracht was de noordwand van een dergelijke kamer te ontwerpen. Qua vorm, materiaal en kleurgebruik heeft de wand een stevige uitstraling. De begane grondplint is als een lambrisering in antracietkleurige baksteen en de verdiepingen zijn in rode baksteen uitgevoerd. De lengte van de wand is extra benadrukt door de doorlopende raamzone en het overstekende dak.

## Galecopperlaan, Nieuwegein 50 woningen en groepswooningen

Iedere woning krijgt binnen het stedenbouwkundige concept van de kamerwand een eigen accent, doordat we de entrees terugleggen en een scandering in het gevelbeeld maken.

Aan de voorzijde is uitzicht over een groen gebied belangrijk. Aan de zuidzijde zijn de woningen "zachter" ontworpen, door het gebruik van een getrapte gevel. Zo ontstaat naast de tuin nog een ruim terras voor de bewoners op de tweede verdieping.

### Bijzonderheden

De woningen zijn aanpasbaar ontworpen. Daarnaast zijn ze flexibel te gebruiken. Wonen en werken is beide mogelijk en er kan ook binnen het pand van plek gewisseld worden. Zes woningen zijn geschikt gemaakt voor de opvang van geestelijk en lichamelijk gehandicapten, deels als aanleunwoning, deels met intensieve zorg. Binnen het flexibele ontwerp was dit eenvoudig te realiseren. In de toekomst is dit eventueel ook weer terug te draaien.

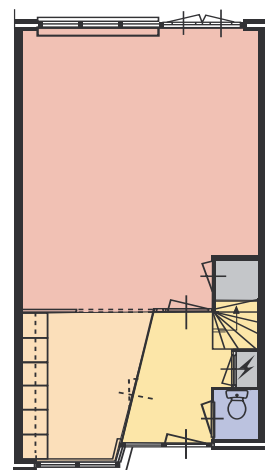
### Projectinformatie

Ontwerp: 50 woningen nieuwbouw

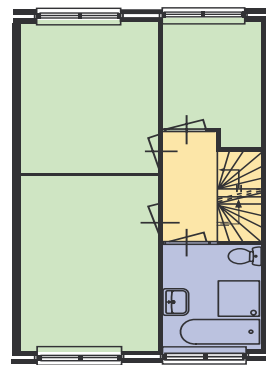
Ontwerpjaraar: 1995-1996

Opdrachtgever: Bunnik projecten IJsselstein

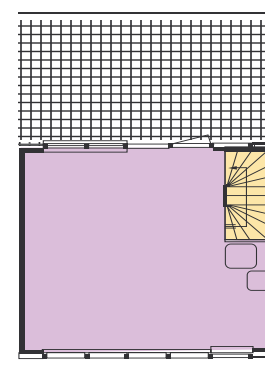
Bouwsom: € 3.200.000,-



begane grond



eerste verdieping



tweede verdieping

